

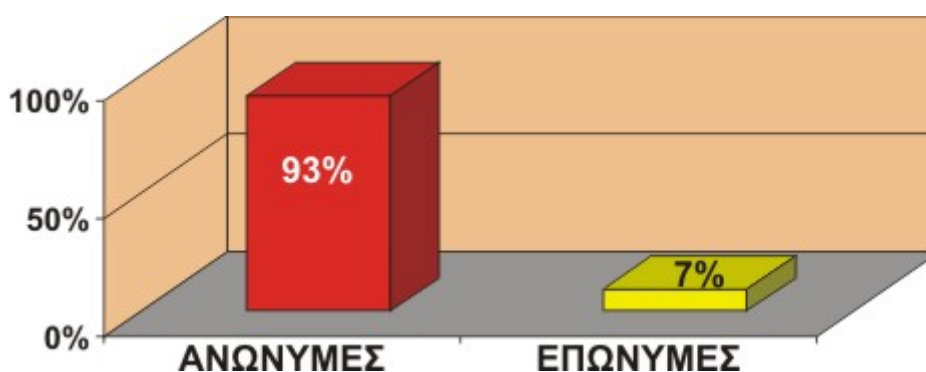
Υποστήριξη παιδιών μέσω της Εθνικής Τηλεφωνικής Γραμμής για τα
Παιδιά SOS 1056 Καταγγελίες.
ΕΤΟΣ 2009

Κατά το διάστημα από 1/1/09 έως και 31/12/09 στην Εθνική τηλεφωνική γραμμή για τα παιδιά SOS 1056, καταγράφηκαν συνολικά 583 καταγγελίες σοβαρών περιστατικών κακοποίησης παιδιών.

Από αυτές οι:

- ✚ 541 (93%) ήταν ανώνυμες
- ✚ 42 (7%) ήταν επώνυμες

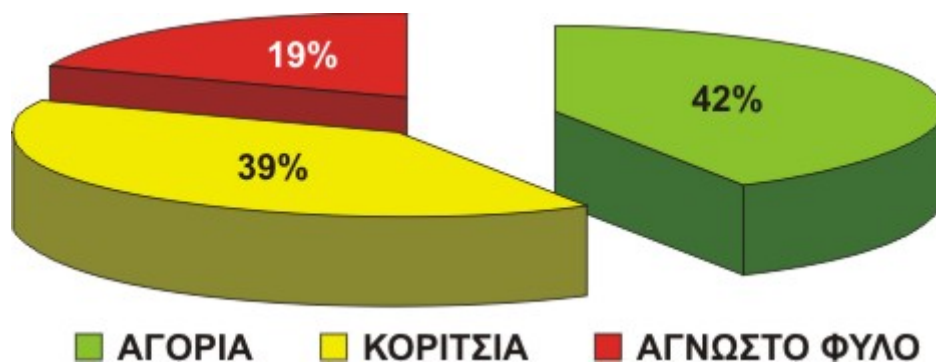
Γράφημα 1: Σχηματική απεικόνιση ανά είδος καταγγελίας



Ειδικότερα για το παραπάνω διάστημα οι καταγγελίες αφορούσαν στο σύνολο τους 1219 παιδιά εκ των οποίων:

- 515 (42%) αγόρια
- 472 (39%) κορίτσια
- 232 (19%) παιδιά για τα οποία δεν ήταν γνωστό το φύλο ή η ηλικία τους.

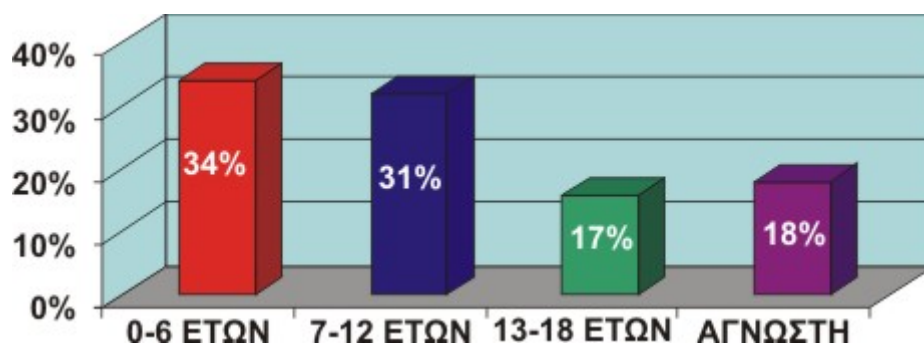
Γράφημα 2: Ποσοστιαία απεικόνιση των παιδιών ανά φύλο



Πίνακας διαχωρισμού παιδιών ανά ηλικιακή ομάδα και φύλο:

ΗΛΙΚΙΑΚΕΣ ΟΜΑΔΕΣ	ΑΓΟΡΙΑ	ΚΟΡΙΤΣΙΑ	ΑΓΝΩΣΤΟ ΦΥΛΛΟ	ΣΥΝΟΛΟ
0-6 ετών	200	157	58	415 (34%)
7-12 ετών	210	167	4	381 (31%)
13-18 ετών	78	123		201 (17%)
Άγνωστη ηλικία	27	25	170	222 (18%)
ΣΥΝΟΛΟ	515 (42%)	472 (39%)	232 (19%)	1219

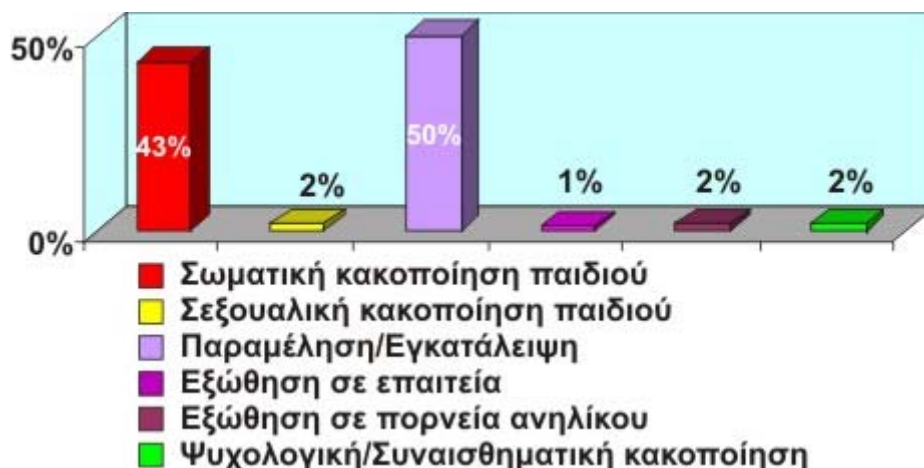
Γράφημα 3: Διαχωρισμός παιδιών ανά ηλικιακή ομάδα



Πίνακας διαχωρισμού ανά είδος κακοποίησης και φύλο παιδιού:

ΜΟΡΦΕΣ ΚΑΚΟΠΟΙΗΣΗΣ	ΑΓΟΡΙΑ	ΚΟΡΙΤΣΙΑ	ΑΓΝΩΣΤΟ ΦΥΛΟ	ΣΥΝΟΛΟ
Σωματική Κακοποίηση παιδιού	245	208	74	527 (43%)
Σεξουαλική κακοποίηση παιδιού	8	17		25 (2%)
Παραμέληση/ Εγκατάλειψη	255	214	141	610 (50%)
Εξώθηση σε επαιτεία	5	2	8	15 (1%)
Εξώθηση σε πορνεία ανηλίκου	1	15	5	21 (2%)
Ψυχολογική / Συναισθηματική Κακοποίηση	1	16	4	21 (2%)
ΣΥΝΟΛΟ	515 (42%)	472 (39%)	232 (19%)	1219

Γράφημα 4: Ποσοστιαίος διαχωρισμός αναφορικά με το είδος της καταγγελίας και τον αριθμό κακοποιημένων παιδιών



Πίνακας σχέσεις θύματος - θύτη:

Αναφορικά με την σχέση μεταξύ θύματος και θύτη στο σύνολο των 583 καταγγελιών προέκυψαν τα ακόλουθα στοιχεία.:

ΙΔΙΟΤΗΤΑ	ΑΡΙΘΜΟΣ ΚΑΤΑΓΓΕΛΙΩΝ
ΓΟΝΕΙΣ(αφορά και τους δύο)	211 (36%)
ΜΗΤΕΡΑ	206 (35%)
ΠΑΤΕΡΑΣ	130 (22%)
ΑΛΛΟ	36 (7%)
ΣΥΝΟΛΟ	583

Γράφημα 5: Σχηματική απεικόνιση αναλογίας θυτών σε σχέση με τα συνολικά περιστατικά

