

**Υποστήριξη παιδιών μέσω της Εθνικής Τηλεφωνικής Γραμμής για τα Παιδιά  
SOS 1056  
Καταγγελίες - ΕΤΟΣ 2011**

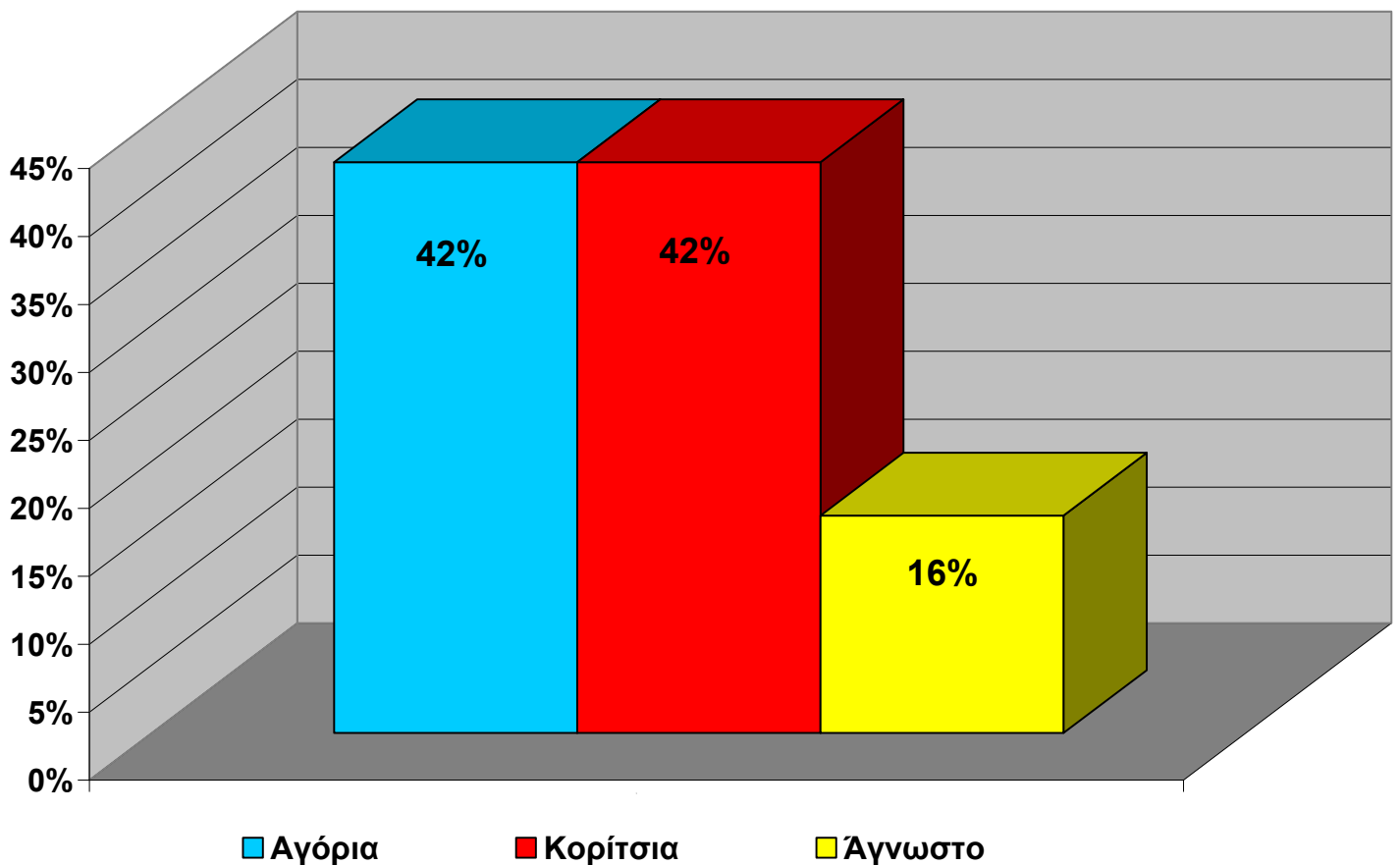
Κατά το διάστημα από 1/1/2011 έως και 31/12/2011 στην Εθνική Τηλεφωνική Γραμμή για τα Παιδιά SOS 1056, καταγράφηκαν συνολικά **431** καταγγελίες σοβαρών περιστατικών κακοποίησης παιδιών.

- **420** εκ των οποίων ήταν ανώνυμες (**97%**)
- **11** ήταν επώνυμες (**3%**)

Οι καταγγελίες αφορούσαν στο σύνολο τους **844** παιδιά εκ των οποίων:

- **352** ήταν αγόρια (**42%**)
- **354** κορίτσια (**42%**)
- **138** παιδιά για τα οποία δεν ήταν γνωστό το φύλο ή η ηλικία τους (**16%**)

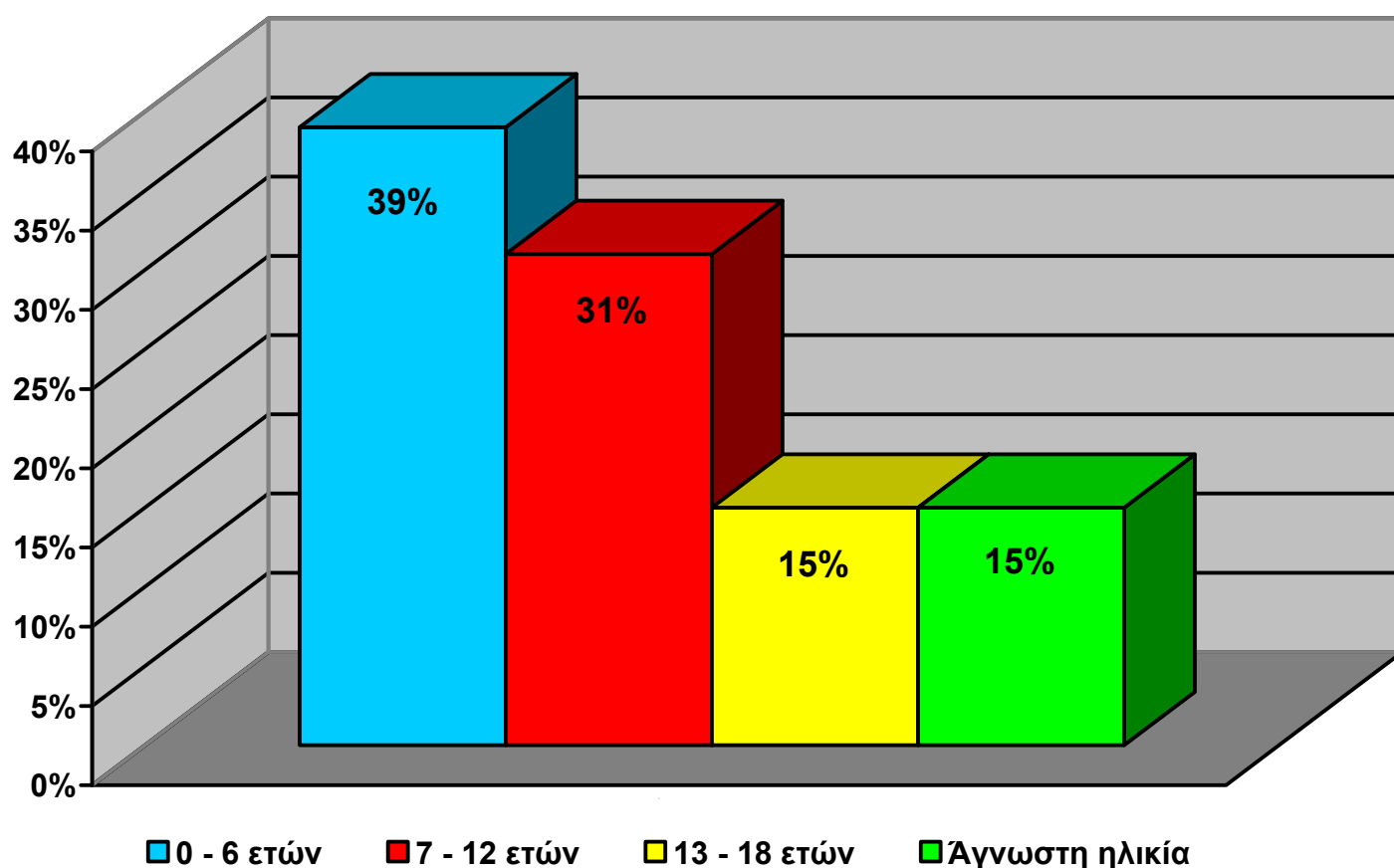
**Ποσοστιαία απεικόνιση των παιδιών ανά φύλο**



Πίνακας διαχωρισμού παιδιών ανά ηλικιακή ομάδα και φύλο:

ΗΛΙΚΙΑΚΕΣ ΟΜΑΔΕΣ	ΑΓΟΡΙΑ	ΚΟΡΙΤΣΙΑ	ΑΓΝΩΣΤΟ ΦΥΛΟ	ΣΥΝΟΛΟ
0-6 ετών	154	145	34	333 (39%)
7-12 ετών	137	120	7	264 (31%)
13-18 ετών	47	74	3	124 (15%)
Άγνωστη ηλικία /φύλο	2	3	94	99 (12%)
Άγνωστη ηλικία	12	12		24 (3%)
<b>ΣΥΝΟΛΟ</b>	<b>352 (42%)</b>	<b>354 (42%)</b>	<b>138 (16%)</b>	<b>844</b>

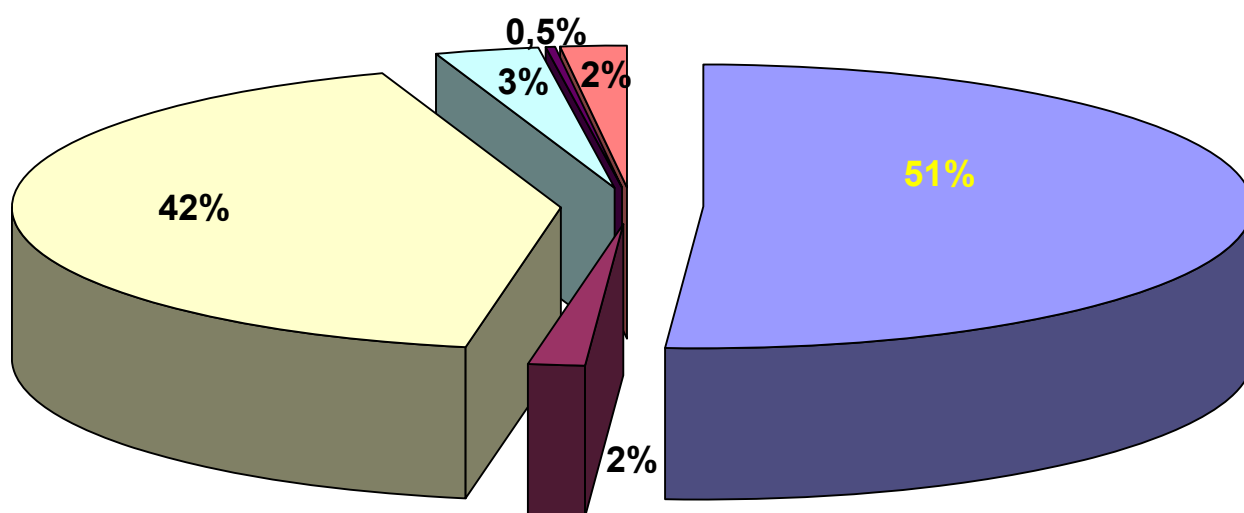
Διαχωρισμός παιδιών ανά ηλικιακή ομάδα



Πίνακας διαχωρισμού ανά είδος κακοποίησης και φύλο παιδιού:

ΜΟΡΦΕΣ ΚΑΚΟΠΟΙΗΣΗΣ	ΑΓΟΡΙΑ	ΚΟΡΙΤΣΙΑ	ΑΓΝΩΣΤΟ ΦΥΛΟ	ΣΥΝΟΛΟ
Σωματική Κακοποίηση παιδιού	185	183	63	<b>431 (51%)</b>
Παραμέληση/ Εγκατάλειψη	145	135	74	<b>354 (42%)</b>
Εξώθηση σε επαιτεία	11	14	1	<b>26 (3%)</b>
Ψυχολογική / Συναισθηματική Κακοποίηση	7	9		<b>16 (2%)</b>
Σεξουαλική κακοποίηση παιδιού	4	11		<b>15 (1.5%)</b>
Εξώθηση ανηλίκου σε πορνεία		2		<b>2 (0.5%)</b>
<b>ΣΥΝΟΛΟ</b>	<b>352 (42%)</b>	<b>354 (42%)</b>	<b>138 (16%)</b>	<b>844</b>

Ποσοστιαίος διαχωρισμός αναφορικά με το είδος της καταγγελίας και τον αριθμό κακοποιημένων παιδιών



- Σωματική κακοποίηση παιδιού
- Σεξουαλική κακοποίηση παιδιού
- Παραμέληση / Εγκατάλειψη
- Εξώθηση σε επαιτεία
- Εξώθηση ανηλίκου σε πορνεία
- Ψυχολογική / Συναισθηματική κακοποίηση

Πίνακας σχέσης θύματος–θύτη:

Αναφορικά με την σχέση μεταξύ θύματος και θύτη στο σύνολο των **431** καταγγελιών προέκυψαν τα ακόλουθα στοιχεία:

ΙΔΙΟΤΗΤΑ ΘΥΤΗ	ΑΡΙΘΜΟΣ ΚΑΤΑΓΓΕΛΙΩΝ
ΓΟΝΕΙΣ(αφορά και τους δύο)	<b>161 (37%)</b>
ΜΗΤΕΡΑ	<b>156 (36%)</b>
ΠΑΤΕΡΑΣ	<b>77 (18%)</b>
ΆΛΛΟ	<b>37 (9%)</b>
<b>ΣΥΝΟΛΟ</b>	<b>431</b>

Σχηματική απεικόνιση αναλογίας θυτών σε σχέση με τα συνολικά περιστατικά

